

«СОГЛАСОВАНО»

Председатель Комитета  
образования администрации МО  
Узловский район

  
М.М. Генералова  
дата подпись ФИО



«СОГЛАСОВАНО»

Начальник ОГИБДД ОМВД  
России по Узловскому району  
Тульской области

  
С.А. Долгов  
дата подпись ФИО



«УТВЕРЖДАЮ»

Заведующий МДОУ центра развития  
ребенка – детского сада №21

  
Г.Н. Меркулова  
дата подпись ФИО



# ПАСПОРТ

дорожной безопасности

муниципального дошкольного образовательного учреждения

центра развития ребенка – детского сада № 21

2014

## Общие сведения

**Наименование ОУ:** муниципальное дошкольное образовательное учреждение центр развития ребенка – детский сад № 21

**Тип ОУ:** муниципальное дошкольное образовательное учреждение

**Юридический адрес ОУ:** 301609, Россия, Тульская область, Узловский район, г. Узловая, квартал 50 лет Октября, дом 3-а.

**Фактический адрес ОУ:** 301609, Россия, Тульская область, Узловский район, г. Узловая, квартал 50 лет Октября, дом 3-а.

### Руководители ОУ:

**Заведующий:** Меркулова Галина Николаевна

телефон: (8 48731)5-53-00; 8-920-746-39-64

**Заместитель заведующего по воспитательной и методической работе:**

Евсюкова Юлия Николаевна, телефон 8-906-535-99-65

**Заместитель заведующего по административно-хозяйственной части:**

Сизых Светлана Евгеньевна, телефон 8-906-629-65-99

### Ответственные от

**Госавтоинспекции** Инспектор ДПС Ланин Дмитрий Николаевич,  
телефон(8 48731) 5-71-02; 8-903-697-16-65

(должность) (фамилия, имя, отчество)



Время работы ОУ: 7:00 – 17:30

Телефоны оперативных служб:

МЧС – 01 (6-12-15)

Полиция – 02

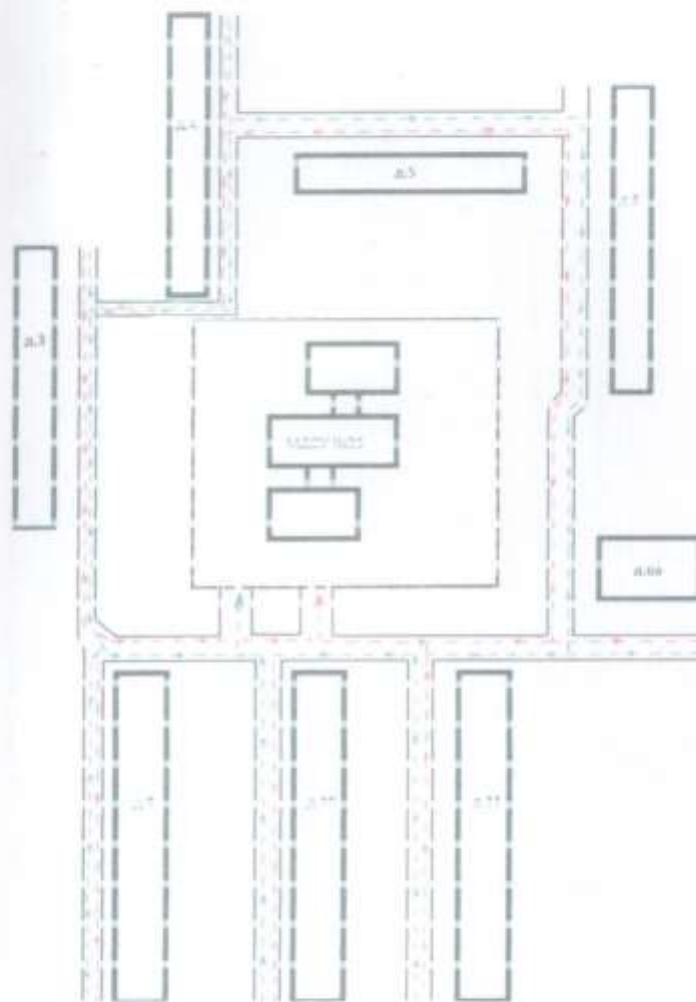
Скорая помощь - 03

План-схема района расположения ОУ,  
пути движения транспортных средств и детей



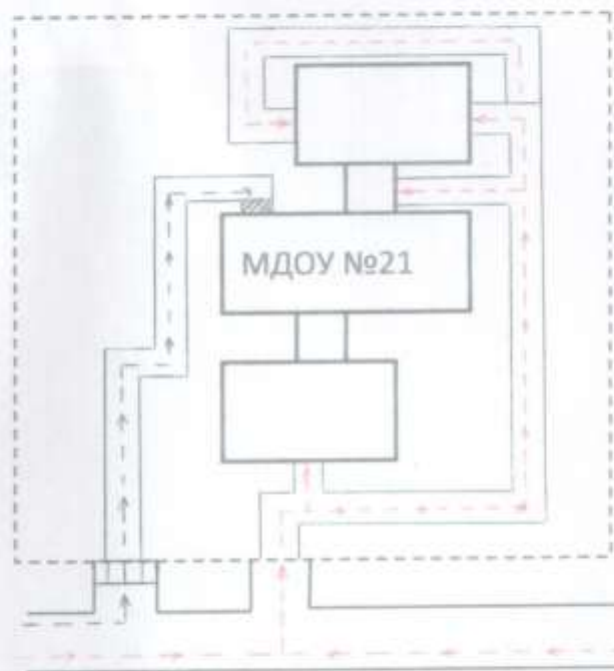
- - - движение транспортных средств
- - - движение детей в (из) образовательное учреждение
- пешеходный переход

Схема организации дорожного движения в непосредственной близости от образовательного учреждения



- — движение транспортных средств
- — движение детей и (или) обучающихся образовательного учреждения

Пути движения транспортных средств к местам разгрузки/погрузки и рекомендуемые пути передвижения детей по территории образовательного учреждения



-  место разгрузки/погрузки
-  въезд/выезд грузовых транспортных средств
-  движение детей по территории образовательного учреждения

Пронумеровано, прошнуровано,  
скреплено печатью 7

12/06 листа (ов)

Заведующий МДОУ  
центра развития ребенка - д/с № 21  
Меркулова Г.Н.

